

EINSTEIN

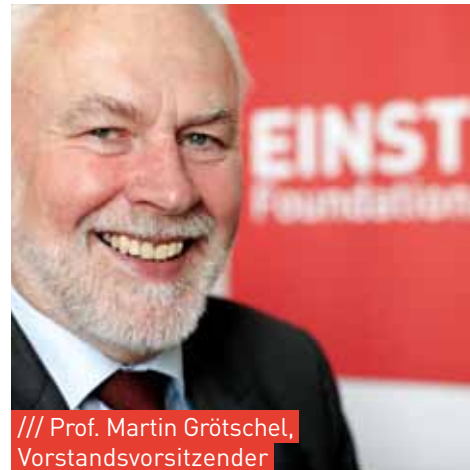
Foundation.de

*Meine wissenschaftliche Arbeit wird
durch ein unwiderstehliches Verlangen
vorangetrieben, die Geheimnisse der Natur
zu verstehen, und durch nichts sonst.*

/// Albert Einstein. Brief an F. Lentz, 1949

Vorwort

Berlin zählt mittlerweile zu den kreativsten und innovativsten Regionen der Welt. Immer mehr kluge Köpfe verlegen ihren Arbeits- und Lebensmittelpunkt in unsere Stadt und verleihen vor allem dem Forschungs- und Wissenschaftsstandort eine enorme Wachstumsdynamik. Mit der Gründung der Einstein Stiftung hat der Senat eine wegweisende Entscheidung für die nachhaltige Entwicklung der Spitzenforschung in Berlin getroffen. Ganz im Sinne Einsteins bauen wir dabei auf die Neugier, Kreativität und Leistungsbereitschaft der exzellenten Wissenschaftlerinnen und Wissenschaftler. In der vertrauensvollen Zusammenarbeit mit den Universitäten, den Forschungseinrichtungen, der Politik und der Gesellschaft setzt die



/// Prof. Martin Grötschel,
Vorstandsvorsitzender

Einstein Stiftung in der Landesforschungsförderung Maßstäbe – getreu ihrem Motto: Für die Wissenschaft. Für Berlin.

Inhalt

Vorwort	01
---------------	----

Die Stiftung

Die Einstein Stiftung Berlin	07
------------------------------------	----

Die Förderung

/// Personenbezogene Förderung

Einstein-Professur	10
Einstein Junior Fellow	10
Einstein International Postdoctoral Fellow	11
Einstein Visiting Fellow	11

/// Projektförderung

Einstein-Forschungsvorhaben	12
-----------------------------------	----

Einstein Research Fellowship	12
Einstein-Zirkel	13
Wissenschaftliche Veranstaltungen	13

/// Strukturförderung

Einstein-Zentrum	14
------------------------	----

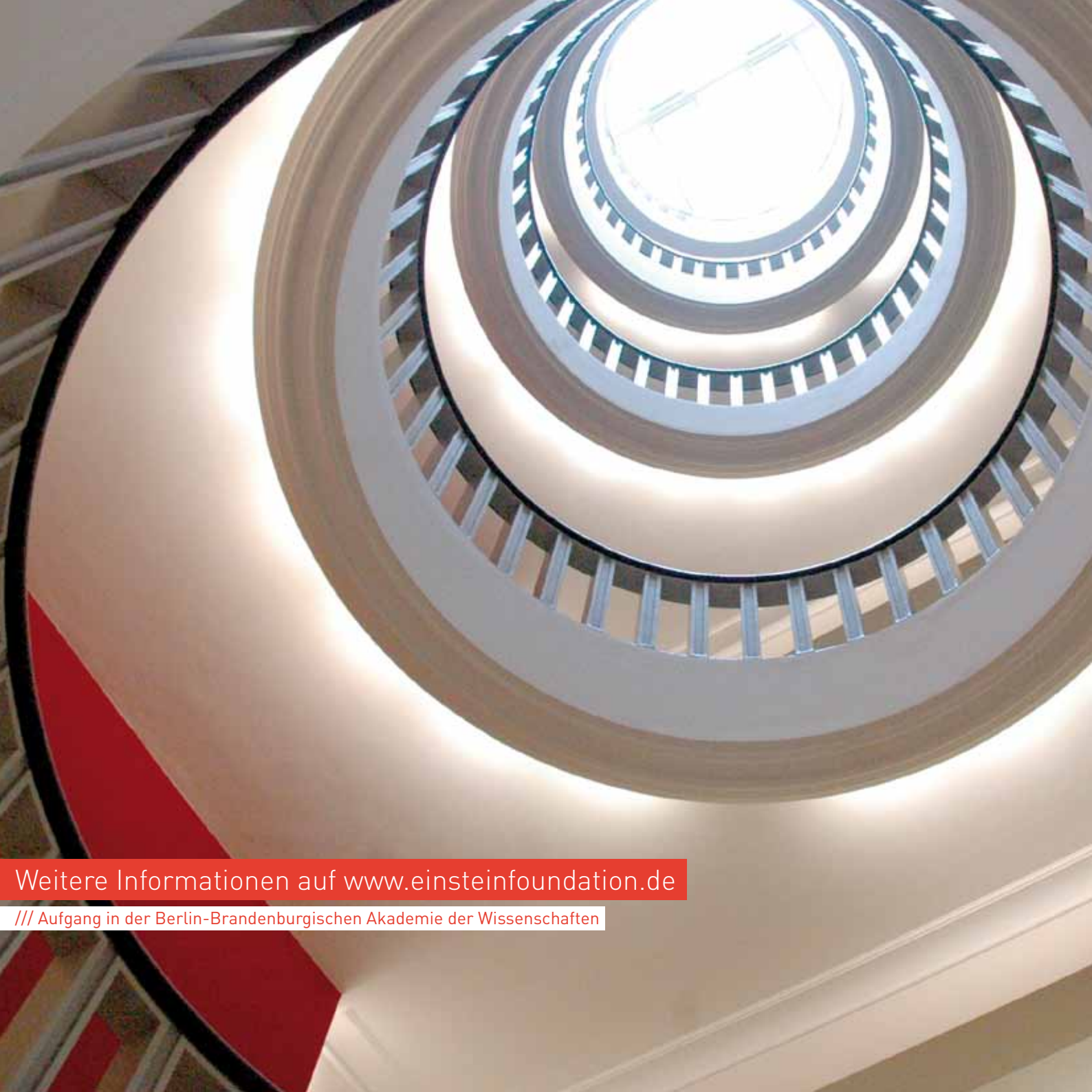
Der Weg zu uns

Für exzellente Wissenschaftler, Forscher und Künstler	18
Für kreative Nachwuchstalente	18
Für Wissbegierige	19
Für Berlin	19
Impressum	20

*Wenn ich über mich und meine Denkweise
nachdenke, komme ich fast zu dem
Schluß, daß die Gabe der Phantasie für
mich mehr bedeutet hat als meine
Begabung, absolutes Wissen aufzunehmen.*

/// Albert Einstein. Nach der Erinnerung eines Freundes, zitiert 1978

Die Einstein Stiftung Berlin:
Förderung von Wissenschaft und
Forschung auf Spitzenniveau.



Weitere Informationen auf www.einsteinfoundation.de

/// Ausgang in der Berlin-Brandenburgischen Akademie der Wissenschaften

Die Einstein Stiftung Berlin

Die Einstein Stiftung wurde 2009 vom Land Berlin gegründet. Sie fördert Wissenschaft und Forschung in Berlin auf internationalem Spitzenniveau. Damit trägt die Stiftung dazu bei, die Stadt dauerhaft als eine der weltweit wichtigsten Wissenschaftsmetropolen zu etablieren. Förderprojekte werden von einer hochkarätig besetzten, unabhängigen wissenschaftlichen Kommission ausgewählt.

**Exzellenz sichern. Talente fördern.
Kooperationen stärken.**

In einem wettbewerblichen, wissenschaftsgeleiteten Verfahren identifiziert und finanziert die Einstein Stiftung Berlin die besten Projekte und Personen. Ihr besonderes Augenmerk liegt auf institutionenübergreifenden Forschungskooperationen. Damit versteht sich die Einstein Stiftung als strategischer Partner der Berliner Universitäten.

Wissenschaftsgeleitet. Dem Standort verpflichtet. International orientiert.

Die Stiftung ist in erster Linie fördernd und in geringerem Maß auch operativ tätig. Sie trifft ihre Förderentscheidungen autonom und arbeitet rein wissenschaftsgesteuert. Die Mittel werden in einem kompetitiven, mehrstufigen Begutachtungs- und Entscheidungsverfahren vergeben. Es gibt weder Fächer- noch institutionelle Quoten. Entscheidend sind allein die Qualität der Vorschläge und Projekte und ihr Beitrag zur Profilierung des Wissenschaftsstandorts Berlin.

**Für die Erkenntnis. Für die Gesellschaft.
Für die Zukunft.**

Die Einstein Stiftung Berlin legt großen Wert darauf, dass Inhalte der von ihr geförderten Projekte auch der Öffentlichkeit vermittelt werden.

*Ich habe keine besondere Begabung,
sondern ich bin nur
leidenschaftlich neugierig.*

/// Albert Einstein. Brief an Carl Seelig, 1952

Die Einstein Stiftung Berlin fördert hervorragende Wissenschaftlerinnen und Wissenschaftler sowie exzellente Forschungsvorhaben. Sie unterstützt die Netzwerkbildung und stärkt die Sichtbarkeit des Wissenschaftsstandorts Berlin.

/// Personenbezogene Förderung

Einstein-Professur

Mit dem Programm Einstein-Professur fördert die Einstein Stiftung Berufungen von international herausragenden Wissenschaftlerinnen und Wissenschaftlern an Berliner Universitäten und der Charité-Universitätsmedizin. Auch Bleibeverhandlungen werden unterstützt. Die Förderung erfolgt durch einen einmaligen Zuschuss zur Ausstattung der Professur.



„Berlin ist mit seiner wissenschaftlichen und kulturellen Dynamik und Qualität weltweit eine der spannendsten Städte.“

/// Einstein-Professorin
Claudia Draxl

/// Personenbezogene Förderung

Einstein Junior Fellow

Exzellente wissenschaftliche Nachwuchskräfte in Berlin fördert die Stiftung als Einstein Junior Fellows. Die Förderung beinhaltet neben der Stelle der jungen Wissenschaftlerinnen und Wissenschaftler auch eine Finanzierung des jeweiligen Forschungsprojekts.



„Ich bin begeistert von der Forschungsfreiheit, die mir das Einstein Junior Fellowship ermöglicht.“

/// Einstein Junior Fellow
Anita Traninger



„Netzwerke bestimmen die Zukunft. Das ist bei den Körperzellen so, in der Wissenschaft und bei der Einstein Stiftung.“

/// Einstein Int. Postdoctoral Fellow
Michiel Remme

/// Personenbezogene Förderung

Einstein International Postdoctoral Fellow

Das Programm richtet sich an junge Spitzenforscherinnen und Spitzenforscher von Berliner Hochschulen, die eine ausländische Postdoktorandin oder einen ausländischen Postdoktoranden in ihre Arbeitsgruppe aufnehmen wollen. Fellows können bis zu fünf Jahre während der Laufzeit der Nachwuchsgruppe gefördert werden.



„Ich forsche über die zufällige Bewegung im Raum. Dass ich in Berlin bin, ist aber kein Zufall.“

/// Einstein Visiting Fellow
Wendelin Werner

/// Personenbezogene Förderung

Einstein Visiting Fellow

Einstein Visiting Fellows sind ausländische Wissenschaftlerinnen und Wissenschaftler, die exzellente Bereiche am Wissenschaftsstandort Berlin durch ihre Kompetenz ergänzen und internationale Kooperationen stärken. Hierfür etablieren die Fellows eine Arbeitsgruppe in Berlin.

/// Projektförderung

Einstein-Forschungs- vorhaben

Einstein-Forschungsvorhaben fördern international herausragende Kooperationsprojekte an den Berliner Universitäten oder der Charité-Universitätsmedizin. Die wissenschaftlichen oder gestalterischen Vorhaben sollen hochinnovativ und im positiven Sinn risikoreich sein.



„Der Erfolg eines Forschungsvorhabens ist nicht planbar. Das erfordert Risikobereitschaft und Vertrauen.“

/// Prof. Markus Schülke-Gerstenfeld,
Charité-Universitätsmedizin Berlin

/// Projektförderung

Einstein Research Fellowship

Als Einstein Research Fellow können Professorinnen und Professoren von Berliner Universitäten und der Charité-Universitätsmedizin einen maximal zweijährigen Aufenthalt an einem außeruniversitären Forschungsinstitut realisieren.



„Das Einstein Fellowship ist eine hohe wissenschaftliche Auszeichnung. Ich kann mich voll auf die Forschung konzentrieren.“

/// Prof. Stefan Rinke,
Freie Universität Berlin



„Ein Einstein-Zirkel bietet jungen Wissenschaftlern optimale Bedingungen zur selbstständigen Zusammenarbeit.“

/// Dr. Anne Baillot,
Humboldt-Universität zu Berlin

/// Projektförderung

Einstein-Zirkel

Das Programm bietet Berliner Wissenschaftlerinnen und Wissenschaftlern in der Postdoc-Phase die Möglichkeit zur themenbezogenen Kooperation in Berlin. Der Einstein-Zirkel soll eigenständig organisiert werden und mehrere Institutionen einbeziehen.



„Wir wollen die Erkenntnisse der Spitzenforschung einem möglichst breiten Kreis zugänglich machen.“

/// Prof. Heribert Hofer, Leibniz-Institut für
Zoo- und Wildtierforschung Berlin

/// Projektförderung

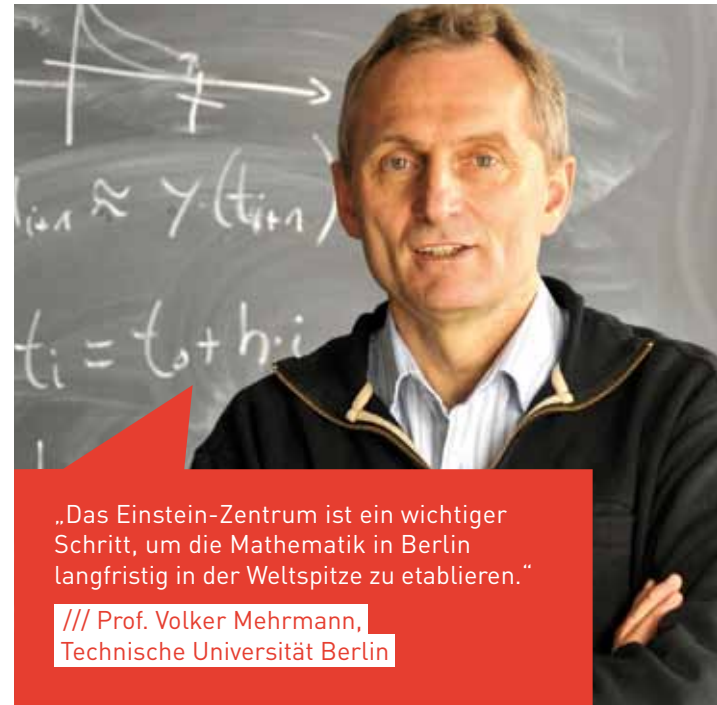
Wissenschaftliche Veranstaltungen

Ziel des Programms ist es, die internationale Sichtbarkeit des Wissenschaftsstandorts Berlin zu erhöhen, Kooperationen mit ausländischen Einrichtungen zu stärken und junge Wissenschaftlerinnen und Wissenschaftler für Forschung in Berlin zu begeistern.

/// Strukturförderung

Einstein-Zentrum

Das Programm ermöglicht Spitzenforschungsverbänden in Berlin, die bereits von dritter Seite gefördert werden, institutionenübergreifende Forschungs- und Lehrnetzwerke zu etablieren. Ein solcher Verbund vertieft die Kooperation bedeutender Wissenschaftlerinnen und Wissenschaftler und sichert ihr mittelfristig eine feste Struktur.



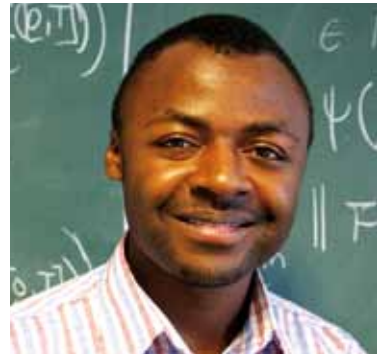
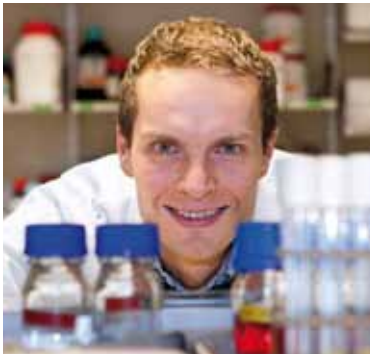
„Das Einstein-Zentrum ist ein wichtiger Schritt, um die Mathematik in Berlin langfristig in der Weltspitze zu etablieren.“

/// Prof. Volker Mehrmann,
Technische Universität Berlin

Mehr Infos ...

Weitere Informationen zu den Förderprogrammen, Initiativen und Veranstaltungen der Einstein Stiftung Berlin finden Sie im Internet unter www.einsteinfoundation.de. Gerne senden wir Ihnen auf Wunsch auch unsere detaillierten Programmblätter und Antragsformulare zu. Sprechen Sie uns an!

EINSTEIN
Foundation.de



Das Schönste, was wir erleben können,
ist das Geheimnisvolle. Es ist das
Grundgefühl, das an der Wiege von
wahrer Kunst und Wissenschaft steht.
Wer es nicht kennt und sich nicht mehr
wundern, nicht mehr staunen kann, der ist
sozusagen tot und sein Auge erloschen.

/// Albert Einstein. Mein Weltbild, 1934

Unser Ziel: Spitzenforschung
möglich machen. Gemeinsam
mit Ihnen. In Berlin!

/// Personen- und Projektförderprogramme

Für exzellente Wissenschaftler, Forscher und Künstler

Die Einstein Stiftung Berlin verwirklicht ihren Satzungszweck durch Programme zur Förderung exzellenter Projekte und institutionenübergreifender Forschungsvorhaben in Berlin sowie durch die Unterstützung hervorragender Wissenschaftlerinnen und Wissenschaftler am Standort Berlin. Ihr Forschungsprojekt passt perfekt zu Berlin? Dann bewerben Sie sich jetzt! Die Antragstellung erfolgt über die Berliner Universitäten sowie die Charité-Universitätsmedizin.



„Wer Wissen produziert, soll sich nicht aus der Gesellschaft zurückziehen. Das verbindet uns mit der Einstein Stiftung.“

/// Prof. Olafur Eliasson, Institut für
Raumexperimente an der UdK Berlin

/// Berlin der Begegnung

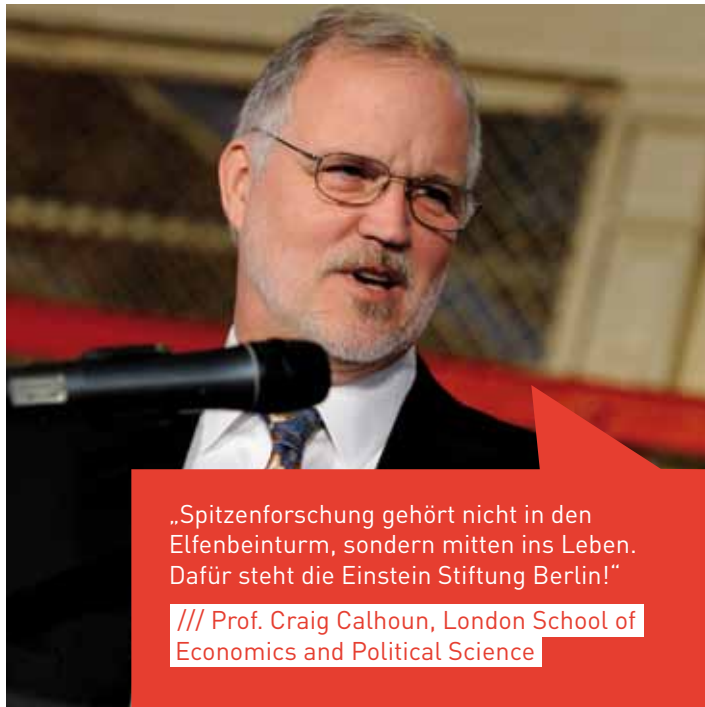
Für kreative Nachwuchstalente

Das Netzwerk Berlin der Begegnung ist eine innovative Plattform für den Austausch von jungen Führungspersönlichkeiten aus Wissenschaft, Wirtschaft, Kunst und Kultur. Ein jährlich stattfindender Workshop mit prominenten Referentinnen und Referenten aus verschiedenen Bereichen der Gesellschaft bildet den Ausgangspunkt für fachübergreifende Projekte und ein starkes Netzwerk zum Nutzen Berlins.



„Gerade für Nachwuchskräfte sind die innovativen Veranstaltungsformate der Einstein Stiftung ein großer Gewinn.“

/// Dr. Matteo Valleriani,
Berlin der Begegnung



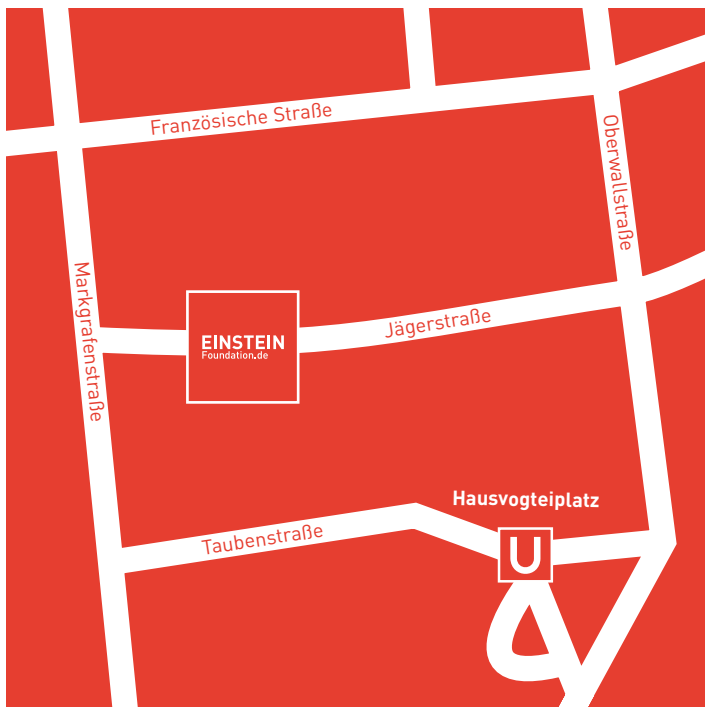
„Spitzenforschung gehört nicht in den Elfenbeinturm, sondern mitten ins Leben. Dafür steht die Einstein Stiftung Berlin!“

/// Prof. Craig Calhoun, London School of Economics and Political Science

/// Meeting Einstein-Veranstaltungen

Für Wissbegierige

Wissenschaft, Forschung und Berlin gehören zusammen. Daher entwickelt die Einstein Stiftung Berlin Begegnungsformate, in denen außergewöhnliche Wissenschaftlerinnen und Wissenschaftler ihre Ergebnisse einer interessierten Öffentlichkeit vorstellen können. Sie möchten gerne das nächste Mal live mit dabei sein? Dann nehmen Sie Kontakt zu uns auf. Wir freuen uns, Sie schon bald auf einer unserer nächsten Veranstaltungen begrüßen zu dürfen.



/// Ihr Weg zu uns

Für Berlin

Einstein Stiftung Berlin

Geschäftsstelle in der
Berlin-Brandenburgischen Akademie
der Wissenschaften

Jägerstraße 22/23, 10117 Berlin

Telefon: +49 30 / 20 370 - 228

Fax: +49 30 / 20 370 - 377

contact@einsteinfoundation.de

www.einsteinfoundation.de

Impressum

Herausgeber und Redaktion

Einstein Stiftung Berlin

Geschäftsstelle in der
Berlin-Brandenburgischen Akademie
der Wissenschaften

Jägerstraße 22/23
10117 Berlin

Kontakt

Telefon: +49 30 / 20 370 - 228
Fax: +49 30 / 20 370 - 377

contact@einsteinfoundation.de
www.einsteinfoundation.de

Spendenkonto

Deutsche Bank Berlin

BLZ: 100 700 00
Konto-Nr.: 769 664 444

Konzept und Gestaltungsrealisation

Goldene Zeiten Berlin GmbH

Alexander Heidemüller

Fotografien

BBAW
Katja Bilo
Emmanuele Contini
Andreas Franke
Yao Hui
Mirco Lomoth
Studio Olafur Eliasson
TU Berlin/Dahl
Moritz Vennemann
Markus Wimmer

Mit freundlicher Genehmigung der
abgebildeten Personen.

Druck

gugler GmbH



Höchster Standard für Ökoeffektivität. Weltweit einzigartig: Cradle-to-Cradle®-Druckprodukte innovated by gugler*. Sämtliche Druckkomponenten sind für den biologischen Kreislauf optimiert. Bindung ausgenommen.

*Das ewig Unbegreifliche an der Welt
ist ihre Begreiflichkeit.*

/// Albert Einstein. Aus meinen späten Jahren, 1952

Für die Wissenschaft. Für Berlin.