

**EINSTEIN**

Foundation.de

*Meine wissenschaftliche Arbeit wird  
durch ein unwiderstehliches Verlangen  
vorangetrieben, die Geheimnisse der Natur  
zu verstehen, und durch nichts sonst.*

*/// Albert Einstein. Brief an F. Lentz, 1949*

# Inhalt

Vorwort .....	01
---------------	----

## Die Stiftung

Die Einstein Stiftung Berlin .....	07
------------------------------------	----

## Die Förderung

### /// Personenbezogene Förderung

Einstein-Professur .....	10
Einstein Junior Fellow .....	10
Einstein International Postdoctoral Fellow .....	11
Einstein Visiting Fellow .....	11

### /// Projektförderung

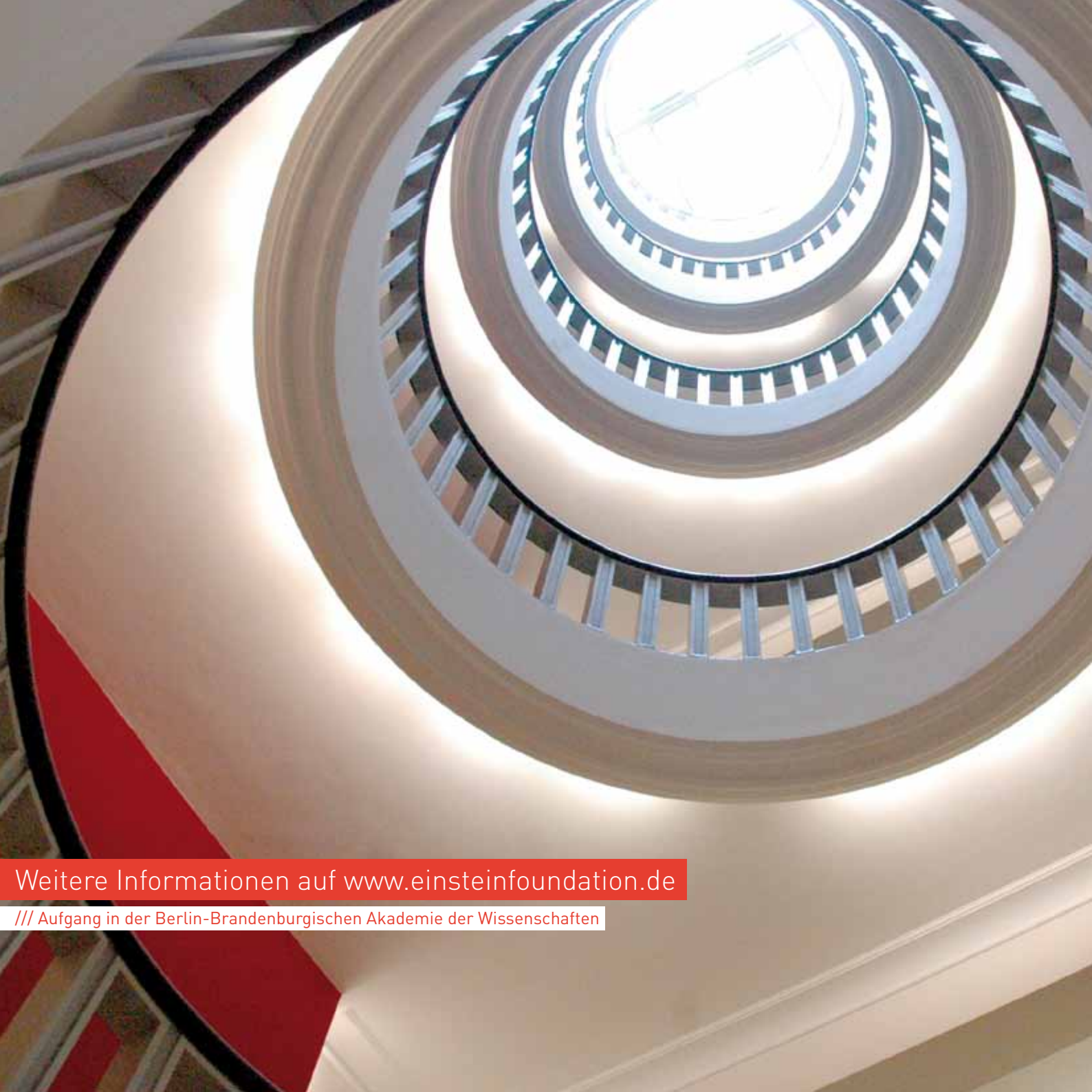
Einstein-Forschungsvorhaben .....	12
-----------------------------------	----

Einstein Research Fellowship .....	12
Einstein-Zirkel .....	13
Wissenschaftliche Veranstaltungen .....	13
<b>/// Strukturförderung</b>	
Einstein-Zentrum .....	14
<b>Der Weg zu uns</b>	
Für exzellente Wissenschaftler, Forscher und Künstler .....	18
Für kreative Nachwuchstalente .....	18
Für Wissbegierige .....	19
Für Berlin .....	19
Impressum .....	20

Wenn ich über mich und meine Denkweise  
nachdenke, komme ich fast zu dem  
Schluß, daß die Gabe der Phantasie für  
mich mehr bedeutet hat als meine  
Begabung, absolutes Wissen aufzunehmen.

/// Albert Einstein. Nach der Erinnerung eines Freundes, zitiert 1978

**Die Einstein Stiftung Berlin:**  
Förderung von Wissenschaft und  
Forschung auf Spitzenniveau.



Weitere Informationen auf [www.einsteinfoundation.de](http://www.einsteinfoundation.de)

/// Ausgang in der Berlin-Brandenburgischen Akademie der Wissenschaften

# Die Einstein Stiftung Berlin

**D**ie Einstein Stiftung wurde 2009 vom Land Berlin gegründet. Sie fördert Wissenschaft und Forschung in Berlin auf internationalem Spitzenniveau. Damit trägt die Stiftung dazu bei, die Stadt dauerhaft als eine der weltweit wichtigsten Wissenschaftsmetropolen zu etablieren. Förderprojekte werden von einer hochkarätig besetzten, unabhängigen wissenschaftlichen Kommission ausgewählt.

**Exzellenz sichern. Talente fördern.  
Kooperationen stärken.**

In einem wettbewerblichen, wissenschaftsgeleiteten Verfahren identifiziert und finanziert die Einstein Stiftung Berlin die besten Projekte und Personen. Ihr besonderes Augenmerk liegt auf institutionenübergreifenden Forschungskooperationen. Damit versteht sich die Einstein Stiftung als strategischer Partner der Berliner Universitäten.

**Wissenschaftsgeleitet. Dem Standort verpflichtet. International orientiert.**

Die Stiftung ist in erster Linie fördernd und in geringerem Maß auch operativ tätig. Sie trifft ihre Förderentscheidungen autonom und arbeitet rein wissenschaftsgesteuert. Die Mittel werden in einem kompetitiven, mehrstufigen Begutachtungs- und Entscheidungsverfahren vergeben. Es gibt weder Fächer- noch institutionelle Quoten. Entscheidend sind allein die Qualität der Vorschläge und Projekte und ihr Beitrag zur Profilierung des Wissenschaftsstandorts Berlin.

**Für die Erkenntnis. Für die Gesellschaft.  
Für die Zukunft.**

Die Einstein Stiftung Berlin legt großen Wert darauf, dass Inhalte der von ihr geförderten Projekte auch der Öffentlichkeit vermittelt werden.



*Ich habe keine besondere Begabung,  
sondern ich bin nur  
leidenschaftlich neugierig.*

*/// Albert Einstein. Brief an Carl Seelig, 1952*

Die Einstein Stiftung Berlin fördert hervorragende Wissenschaftlerinnen und Wissenschaftler sowie exzellente Forschungsvorhaben. Sie unterstützt die Netzwerkbildung und stärkt die Sichtbarkeit des Wissenschaftsstandorts Berlin.

/// Personenbezogene Förderung

## Einstein-Professur

**M**it dem Programm Einstein-Professur fördert die Einstein Stiftung Berufungen von international herausragenden Wissenschaftlerinnen und Wissenschaftlern an Berliner Universitäten und der Charité-Universitätsmedizin. Auch Bleibeverhandlungen werden unterstützt. Die Förderung erfolgt durch einen einmaligen Zuschuss zur Ausstattung der Professur.



„Berlin ist mit seiner wissenschaftlichen und kulturellen Dynamik und Qualität weltweit eine der spannendsten Städte.“

/// Einstein-Professorin  
Claudia Draxl

/// Personenbezogene Förderung

## Einstein Junior Fellow

**E**xzellente wissenschaftliche Nachwuchskräfte in Berlin fördert die Stiftung als Einstein Junior Fellows. Die Förderung beinhaltet neben der Stelle der jungen Wissenschaftlerinnen und Wissenschaftler auch eine Finanzierung des jeweiligen Forschungsprojekts.



„Ich bin begeistert von der Forschungsfreiheit, die mir das Einstein Junior Fellowship ermöglicht.“

/// Einstein Junior Fellow  
Anita Traninger



„Netzwerke bestimmen die Zukunft. Das ist bei den Körperzellen so, in der Wissenschaft und bei der Einstein Stiftung.“

/// Einstein Int. Postdoctoral Fellow  
Michiel Remme

/// Personenbezogene Förderung

## Einstein International Postdoctoral Fellow

**D**as Programm richtet sich an junge Spitzenforscherinnen und Spitzenforscher von Berliner Hochschulen, die eine ausländische Postdoktorandin oder einen ausländischen Postdoktoranden in ihre Arbeitsgruppe aufnehmen wollen. Fellows können bis zu fünf Jahre während der Laufzeit der Nachwuchsgruppe gefördert werden.



„Ich forsche über die zufällige Bewegung im Raum. Dass ich in Berlin bin, ist aber kein Zufall.“

/// Einstein Visiting Fellow  
Wendelin Werner

/// Personenbezogene Förderung

## Einstein Visiting Fellow

**E**instein Visiting Fellows sind ausländische Wissenschaftlerinnen und Wissenschaftler, die exzellente Bereiche am Wissenschaftsstandort Berlin durch ihre Kompetenz ergänzen und internationale Kooperationen stärken. Hierfür etablieren die Fellows eine Arbeitsgruppe in Berlin.

/// Projektförderung

## Einstein-Forschungs- vorhaben

**E**instein-Forschungsvorhaben fördern international herausragende Kooperationsprojekte an den Berliner Universitäten oder der Charité-Universitätsmedizin. Die wissenschaftlichen oder gestalterischen Vorhaben sollen hochinnovativ und im positiven Sinn risikoreich sein.



„Der Erfolg eines Forschungsvorhabens ist nicht planbar. Das erfordert Risikobereitschaft und Vertrauen.“

/// Prof. Markus Schülke-Gerstenfeld,  
Charité-Universitätsmedizin Berlin

/// Projektförderung

## Einstein Research Fellowship

**A**ls Einstein Research Fellow können Professorinnen und Professoren von Berliner Universitäten und der Charité-Universitätsmedizin einen maximal zweijährigen Aufenthalt an einem außeruniversitären Forschungsinstitut realisieren.



„Das Einstein Fellowship ist eine hohe wissenschaftliche Auszeichnung. Ich kann mich voll auf die Forschung konzentrieren.“

/// Prof. Stefan Rinke,  
Freie Universität Berlin



„Ein Einstein-Zirkel bietet jungen Wissenschaftlern optimale Bedingungen zur selbstständigen Zusammenarbeit.“

/// Dr. Anne Baillot,  
Humboldt-Universität zu Berlin

/// Projektförderung

## Einstein-Zirkel

**D**as Programm bietet Berliner Wissenschaftlerinnen und Wissenschaftlern in der Postdoc-Phase die Möglichkeit zur themenbezogenen Kooperation in Berlin. Der Einstein-Zirkel soll eigenständig organisiert werden und mehrere Institutionen einbeziehen.



„Wir wollen die Erkenntnisse der Spitzenforschung einem möglichst breiten Kreis zugänglich machen.“

/// Prof. Heribert Hofer, Leibniz-Institut für  
Zoo- und Wildtierforschung Berlin

/// Projektförderung

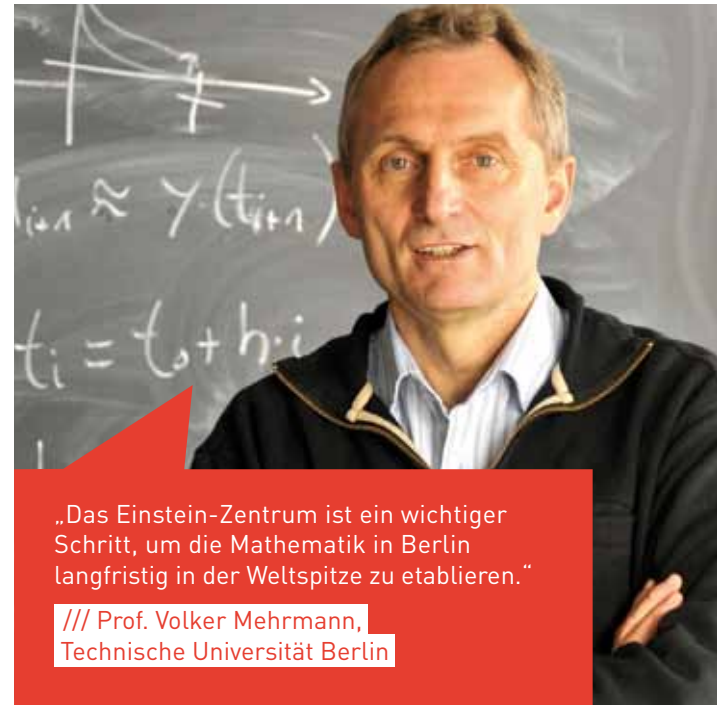
## Wissenschaftliche Veranstaltungen

**Z**iel des Programms ist es, die internationale Sichtbarkeit des Wissenschaftsstandorts Berlin zu erhöhen, Kooperationen mit ausländischen Einrichtungen zu stärken und junge Wissenschaftlerinnen und Wissenschaftler für Forschung in Berlin zu begeistern.

/// Strukturförderung

## Einstein-Zentrum

**D**as Programm ermöglicht Spitzenforschungsverbänden in Berlin, die bereits von dritter Seite gefördert werden, institutionenübergreifende Forschungs- und Lehrnetzwerke zu etablieren. Ein solcher Verbund vertieft die Kooperation bedeutender Wissenschaftlerinnen und Wissenschaftler und sichert ihr mittelfristig eine feste Struktur.



„Das Einstein-Zentrum ist ein wichtiger Schritt, um die Mathematik in Berlin langfristig in der Weltspitze zu etablieren.“

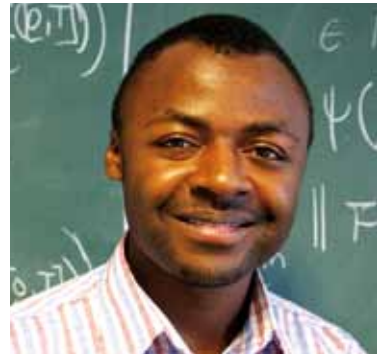
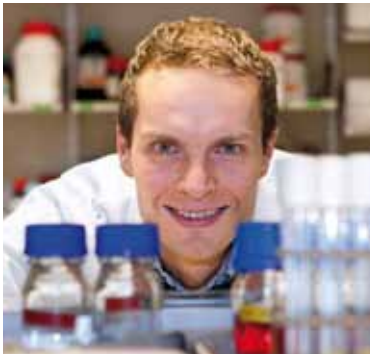
/// Prof. Volker Mehrmann,  
Technische Universität Berlin

Mehr Infos ...

**W**eitere Informationen zu den Förderprogrammen, Initiativen und Veranstaltungen der Einstein Stiftung Berlin finden Sie im Internet unter [www.einsteinfoundation.de](http://www.einsteinfoundation.de). Gerne senden wir Ihnen auf Wunsch auch unsere detaillierten Programmblätter und Antragsformulare zu. Sprechen Sie uns an!

**EINSTEIN**  
Foundation.de







Das Schönste, was wir erleben können,  
ist das Geheimnisvolle. Es ist das  
Grundgefühl, das an der Wiege von  
wahrer Kunst und Wissenschaft steht.  
Wer es nicht kennt und sich nicht mehr  
wundern, nicht mehr staunen kann, der ist  
sozusagen tot und sein Auge erloschen.

/// Albert Einstein. Mein Weltbild, 1934

**Unser Ziel:** Spitzenforschung  
möglich machen. Gemeinsam  
mit Ihnen. In Berlin!

/// Personen- und Projektförderprogramme

## Für exzellente Wissenschaftler, Forscher und Künstler

Die Einstein Stiftung Berlin verwirklicht ihren Satzungszweck durch Programme zur Förderung exzellenter Projekte und institutionenübergreifender Forschungsvorhaben in Berlin sowie durch die Unterstützung hervorragender Wissenschaftlerinnen und Wissenschaftler am Standort Berlin. Ihr Forschungsprojekt passt perfekt zu Berlin? Dann bewerben Sie sich jetzt! Die Antragstellung erfolgt über die Berliner Universitäten sowie die Charité-Universitätsmedizin.



„Wer Wissen produziert, soll sich nicht aus der Gesellschaft zurückziehen. Das verbindet uns mit der Einstein Stiftung.“

/// Prof. Olafur Eliasson, Institut für  
Raumexperimente an der UdK Berlin

/// Berlin der Begegnung

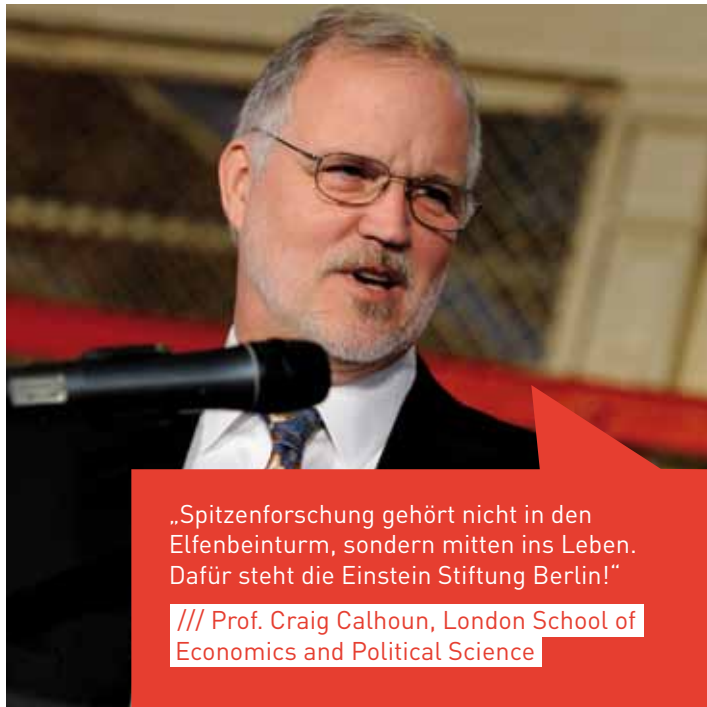
## Für kreative Nachwuchstalente

Das Netzwerk Berlin der Begegnung ist eine innovative Plattform für den Austausch von jungen Führungspersönlichkeiten aus Wissenschaft, Wirtschaft, Kunst und Kultur. Ein jährlich stattfindender Workshop mit prominenten Referentinnen und Referenten aus verschiedenen Bereichen der Gesellschaft bildet den Ausgangspunkt für fachübergreifende Projekte und ein starkes Netzwerk zum Nutzen Berlins.



„Gerade für Nachwuchskräfte sind die innovativen Veranstaltungsformate der Einstein Stiftung ein großer Gewinn.“

/// Dr. Matteo Valleriani,  
Berlin der Begegnung



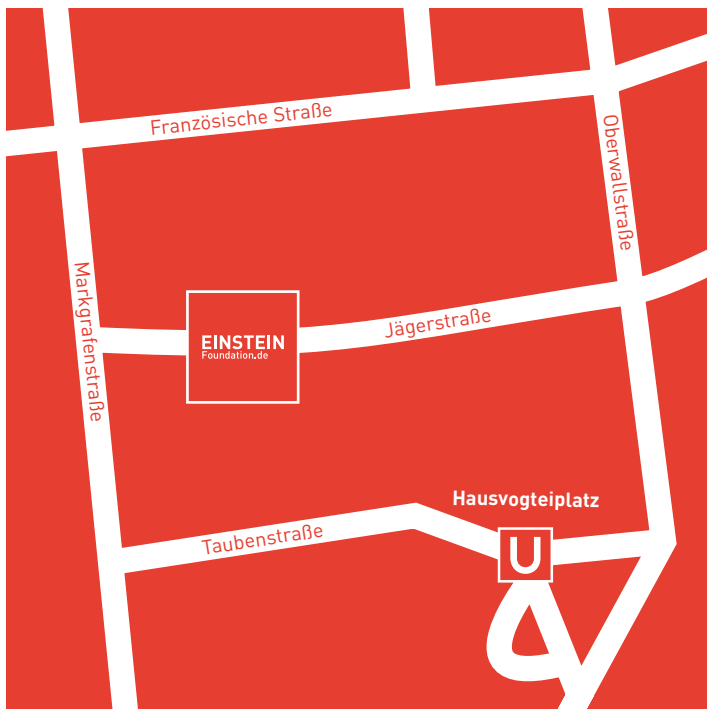
„Spitzenforschung gehört nicht in den Elfenbeinturm, sondern mitten ins Leben. Dafür steht die Einstein Stiftung Berlin!“

/// Prof. Craig Calhoun, London School of Economics and Political Science

/// Meeting Einstein-Veranstaltungen

## Für Wissbegierige

**W**issenschaft, Forschung und Berlin gehören zusammen. Daher entwickelt die Einstein Stiftung Berlin Begegnungsformate, in denen außergewöhnliche Wissenschaftlerinnen und Wissenschaftler ihre Ergebnisse einer interessierten Öffentlichkeit vorstellen können. Sie möchten gerne das nächste Mal live mit dabei sein? Dann nehmen Sie Kontakt zu uns auf. Wir freuen uns, Sie schon bald auf einer unserer nächsten Veranstaltungen begrüßen zu dürfen.



/// Ihr Weg zu uns

## Für Berlin

### **Einstein Stiftung Berlin**

Geschäftsstelle in der  
Berlin-Brandenburgischen Akademie  
der Wissenschaften

Jägerstraße 22/23, 10117 Berlin

Telefon: +49 30 / 20 370 - 228

Fax: +49 30 / 20 370 - 377

[contact@einsteinfoundation.de](mailto:contact@einsteinfoundation.de)  
[www.einsteinfoundation.de](http://www.einsteinfoundation.de)

# Impressum

## Herausgeber und Redaktion

### **Einstein Stiftung Berlin**

Geschäftsstelle in der  
Berlin-Brandenburgischen Akademie  
der Wissenschaften

Jägerstraße 22/23  
10117 Berlin

## Kontakt

Telefon: +49 30 / 20 370 - 228  
Fax: +49 30 / 20 370 - 377

[contact@einsteinfoundation.de](mailto:contact@einsteinfoundation.de)  
[www.einsteinfoundation.de](http://www.einsteinfoundation.de)

## Spendenkonto

### **Deutsche Bank Berlin**

BLZ: 100 700 00  
Konto-Nr.: 769 664 444

## Konzept und Gestaltungsrealisation

### **Goldene Zeiten Berlin GmbH**

Alexander Heidemüller

## Fotografien

BBAW  
Katja Bilo  
Emmanuele Contini  
Andreas Franke  
Yao Hui  
Mirco Lomoth  
Studio Olafur Eliasson  
TU Berlin/Dahl  
Moritz Vennemann  
Markus Wimmer

Mit freundlicher Genehmigung der  
abgebildeten Personen.

## Druck

### **gugler GmbH**



Höchster Standard für Ökoeffektivität. Weltweit einzigartig: Cradle-to-Cradle®-Druckprodukte innovated by gugler\*. Sämtliche Druckkomponenten sind für den biologischen Kreislauf optimiert. Bindung ausgenommen.

*Das ewig Unbegreifliche an der Welt  
ist ihre Begreiflichkeit.*

*/// Albert Einstein. Aus meinen späten Jahren, 1952*

Für die Wissenschaft. Für Berlin.